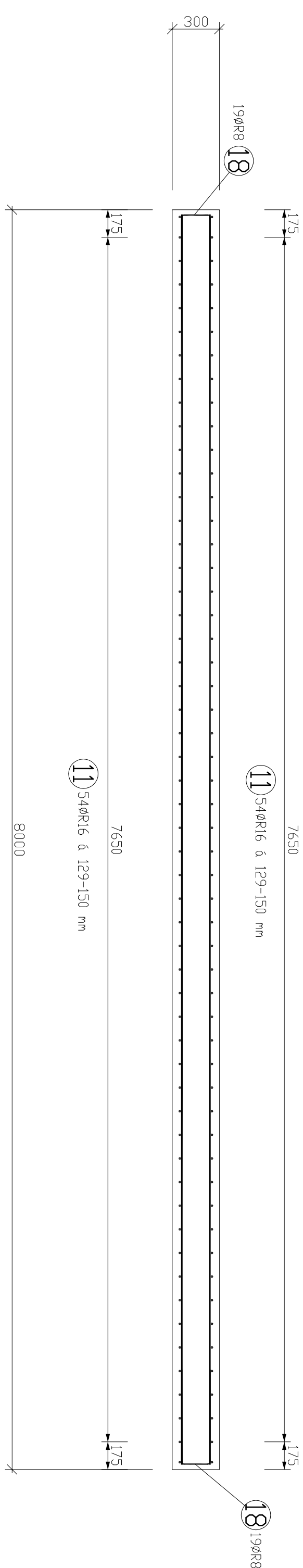


ŘEZ 4-4



| TABULKA VÝZTUŽE     |     |           |           |         |         |
|---------------------|-----|-----------|-----------|---------|---------|
| Č. pol.             | D   | Délka [m] | Počet ks. | Délka   |         |
|                     |     |           |           | R8      | R10 R16 |
| 8                   | R10 | 7.940     | 38        |         | 301.720 |
| 11                  | R16 | 2.410     | 108       |         | 260.280 |
| 18                  | R8  | 1.380     | 38        | 52.440  |         |
| Celková délka       |     |           |           | 52.440  | 301.720 |
| Specifická hmotnost |     |           |           | 0.395   | 0.617   |
| Hmotnost celkem     |     |           |           | 20.714  | 186.161 |
|                     |     |           |           | 617.597 | 410.722 |

BETON C 30/37 (XC2, XA1, XD1, XF2)  
VYZTUŽENÍ B 500 A  
KRYTÍ VÝZTUŽE 40 MM

|  |                       |           |                                   |               |
|--|-----------------------|-----------|-----------------------------------|---------------|
| Vypracoval:  | Zodp. projektant:     | HIP:      | <b>KTS-CZ, s.r.o.</b>             |               |
| Ing.Karel Draňokoupil  | Ing.Karel Draňokoupil | Jiří Brož | Kancelář technických specializací |               |
| Investor:  |                       |           | Zároveň střeš. kryty              |               |
| Akce:  |                       |           | tel.: 353 505 025                 |               |
|  |                       |           | e-mail: kts-cz@kts-cz.cz          |               |
| Česká republika, Vězeňská služba ČR, Soudní 1672/1a, Praha 4 |                       |           | Formát                            | A2            |
| Ostrov - stavební úpravy a přístavba ubytovny K              |                       |           | Datum                             | 06/2017       |
| D.1.5 - Komunikace a zpevněné plochy                         |                       |           | Účel                              | DPS           |
| Obsah výkresu:   |                       |           | Č. základů                        | 1702006.1     |
|  |                       |           | Měřítko                           | Č. výkresu    |
| přemostění kolektoru pod komunikací - výztuž bočních stěn    |                       |           | 1:25                              | D. 1. 5.b -14 |